



配筋現場の
検査作業に
配筋マスター

配筋検査システム

配筋現場でタブレット1つ 検査作業を軽快精緻に実現



〈配筋マスター〉は現場タブレットと事務所パソコンを連携して
配筋検査をスピーディー且つ正確に実施します

現場では iPad (iPad-mini) で



伏図画面を見ながら検査箇所へ
配筋断面図を確認しながら画面をタップで

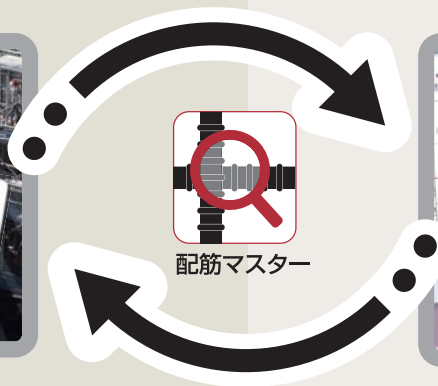
- ✓ 断面図の検査チェックと記入
- ✓ 検査箇所の是正のチェック
- ✓ 検査箇所の電子黒板入り撮影 等

事務所ではパソコン



検査結果確認画面から

- ✓ 是正指示書の印刷
- ✓ 写真シートの印刷
- ✓ チェックシートの印刷
- ✓ 検査状況の一覧表示 等



操作画面 iPad (iPad mini)

わかりやすいメニューと多彩な画面
切り替えて、表示、入力、チェック、撮影。
現場タブレットの利便性をフル活用!!





配筋現場の
検査作業に

配筋マスター

配筋マスター PC/タブレット連携システム 〈主要機能一覧〉

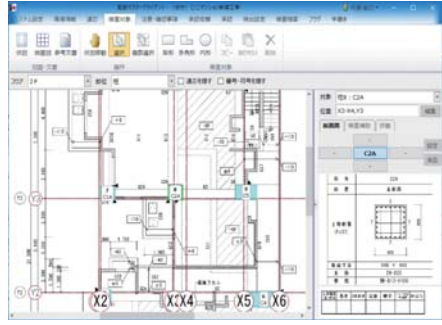
PCクライアントアプリ

OS : Windows 7 / 8 / 10
CPU : i5 相当以上
メモリ : 8GB以上
ハードディスク : 1GB以上



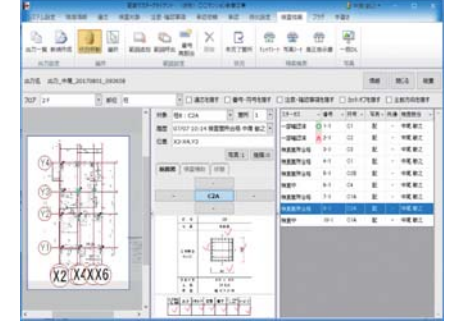
◎検査データ作成機能

工事情報の設定、検査を行う対象の断面図を全て画像化し、関係する伏図に反映するよう設定します。



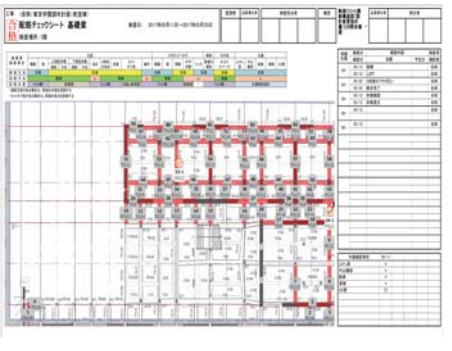
◎検査結果確認・編集機能

伏図上の範囲内で、検査した部位の結果が表示され、検査状況が一覧表示されます。



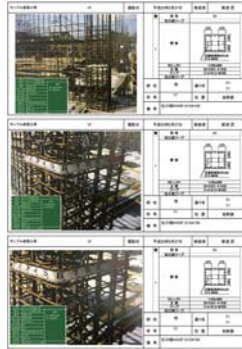
◎チェックシート出力機能

検査結果確認画面からボタンを押して印刷プレビュー・印刷が出来ます。



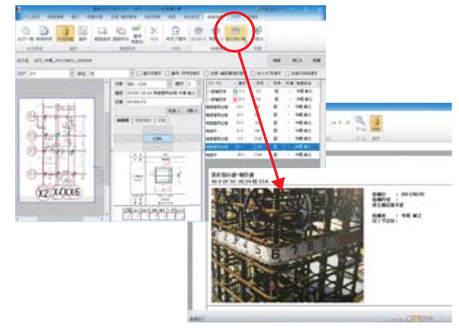
◎アルバム印刷機能

検査結果確認画面からボタンを押して印刷プレビュー・印刷が出来ます。



◎是正指示書印刷機能

検査結果確認画面から「是正指示書」ボタンを押して印刷プレビュー・印刷が出来ます。



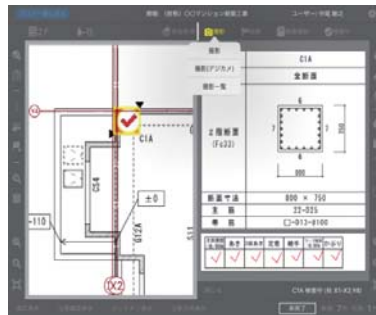
タブレット端末アプリ

iOS 9、
iPad Air2(64GB)、iPad mini4(64GB)



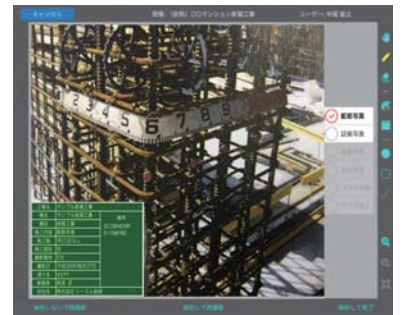
◎検査結果入力機能

検査する部位印が付き、該当する断面図に対して検査記入が行えます。



◎写真撮影機能

検査箇所の写真を撮影します。撮影の際に電子化された小黑板の使用が可能です。



開発元： **ダットジャパン株式会社**

〒060-0002
札幌市中央区北2条西2丁目 34 ダイアビル札幌 10F
TEL : 011-207-6211 FAX : 011-207-6222



販売店： **株式会社シーエム総研**

〒103-0025
東京都中央区日本橋茅場町 1丁目 9番 2号 4F
TEL : 03-5785-1210 FAX : 03-5785-1209