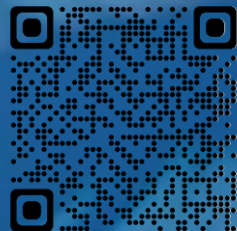


「PHOTOMASTER Plus」ご紹介資料



PHOTOMASTER Plusの一番のポイント

写真整理・アルバム作成時間の短縮により、
写真撮影・整理時間等を大幅カット!!

撮影動向項目(1枚あたり)	PM+未使用時	PM+使用時	システム導入時のメリット
黒板への必要事項の書き込み	0.5分	0.5分	大きい黒板を持ち歩く必要がなくなるので、軽装備での移動が可能です。
黒板への断面図の書き込み	0.5分	0分	帳票に断面図が張り付く事で断面図の記載が不要となります。
黒板の設置	0.5分	0分	黒板を床に置いたり、鉄筋に引っ掛けて固定したり等の手間がまったくなくなります。
撮影準備(配筋確認、磁石貼り付けやリボンの設置等)	1分	1分	カメラで部材断面図が閲覧できるので、図面の配筋情報と現地との確認が容易に行えます。
写真の撮影	0.5分	0.5分	リコーG800は現場使用のカメラで、10Mフラッシュ機能により夜間の撮影も可能となります。
200枚撮影時合計時間	600分	400分	
写真整理動向項目(200枚あたり)	PM+未使用時	PM+使用時	システム導入時のメリット
写真取込み・部材毎のフォルダ振り分け	90分	10分	写真の部材毎の自動振り分け機能で写真の整理時間をほぼゼロにできます。
写真の文言入力・アルバム作成	110分	40分	アルバム作成の際は部材情報と部材断面図が自動で張り付くため、容易に作成が可能です。
200枚あたりの写真撮影～アルバム作成 計	800分	450分	

200枚写真撮影した場合の1日の写真関連作業時間比較



写真撮影・整理・アルバム作成の時短効果により
**約40%以上の
 コストダウンが可能!!**

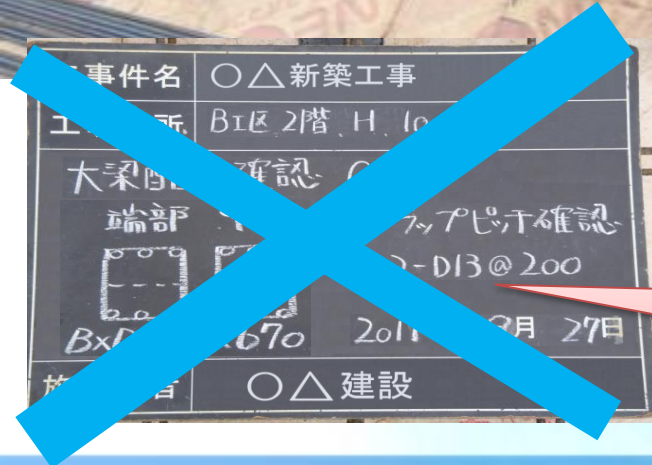
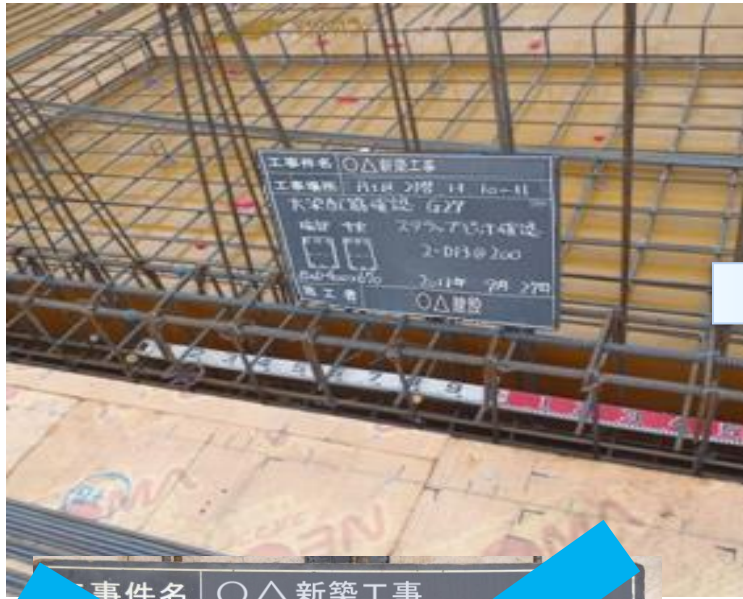
コスト削減が行えるシステム導入のメリットは次ページより→

PHOTOMASTER Plusのメリット

- 断面図を転記する手間もなくなり、
黒板への記載事項が減る事で撮影時における手間を
省きます。
- 「PHOTOMASTER Plus」から「現場DEカメラPRO (LITE)」へ転送する事
で、撮影リストと配筋断面図の閲覧を行う事が
可能となります。
- 「PHOTOMASTER Plus」から「現場DEカメラPRO (LITE)」へ転送した
データを使用し撮影を行う事で、写真が紐づけされ、
自動整理が行われます。
- 整理された写真が断面図及部材情報と自動的に紐づけされ、断面図入
りの帳票が容易に作成できます。
- 「PHOTOMASTER Plus」と「現場DEカメラPRO (LITE)」使用する事で、
配筋写真以外の写真も容易にまとめる事ができます。

PHOTOMASTER Plus御導入のメリット～①

- 断面図が帳票に自動貼付される事で
黒板への断面図描画が不要に！！



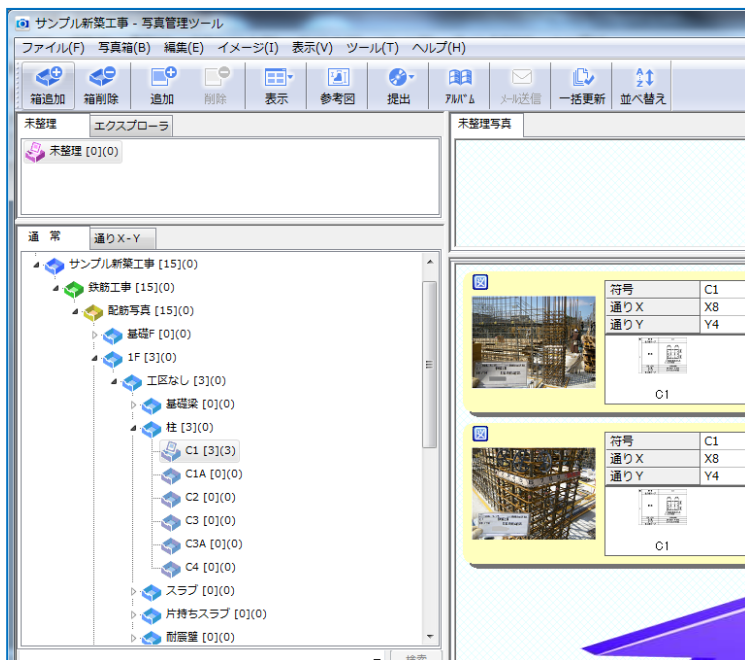
南棟	2F	撮影日	平成24年3月19日	検査者	斯波	
		符号	C1, C1A			
		2階	断面			
			B x D	850 x 700		
			主筋	16-D22		
			フープ	目-S13@100		
備考						
部位	柱	通り名	X8	Y4		
符号	C1	位置				
備考						

システムを使用する事で、
現場作業におけるフットワークを更に軽くし、
撮影時の手間を省きます。

現場での断面図記載が不要!!

PHOTOMASTER Plus御導入のメリット～②-1

- ・ 現地での配筋情報確認及撮影が楽に。



- ・ 配筋写真撮影リスト等をWifiを使用し、iPad及iPhone内「現場DEカメラPRO (LITE)」へデータを転送する事により、iPad及iPhoneで撮影リスト及配筋断面図を確認する事ができます。

※イメージ画像は次ページへ。

PHOTOMASTER Plus御導入のメリット～②-2

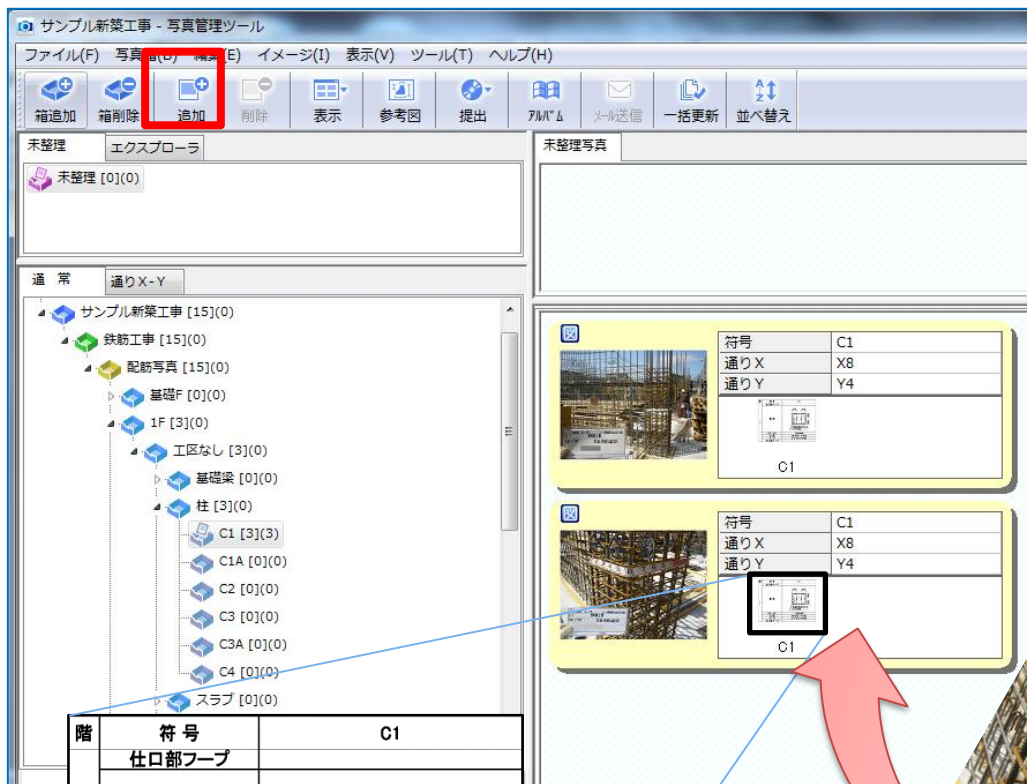
- 「現場DEカメラPRO」の使用で
現地での配筋情報確認及撮影が楽に。



改ざん検知方法付与機能搭載！
※PROのみ

PHOTOMASTER Plus御導入のメリット～③

・写真の取り込み・整理が容易に！！



階	符号	C1
	仕口部フープ	
1	断面	
	DX x DY	1100x900
	主筋	26-D32+ 4-D32
	フープ	2-4-D13-@100
	仕口部フープ	



・現場DEカメラPROの撮影リストに従った撮影で撮影した写真はWifi経由で「PHOTOMASTER Plus」に取り込む事が出来、断面図や情報の関連付け、写真の整理が自動で行われます。

PHOTOMASTER Plus御導入のメリット～④

・ 質の良いアルバムの作成が容易に！！

PHOTOMASTER Plusのアルバム作成ツール画面のスクリーンショット。左側のウィンドウはプロジェクトツリーを示し、右側のウィンドウは写真と技術データ（断面図、仕様表）を統合したアルバムページを表示している。

階	符号	C1	
1	仕口部フープ	C1	
	断面	375 375 1390 1390 芯鉄筋保持のため D13-@600	
	DX x DY	1100x900	
	主筋	26-D32+ 4-D32	
仕口部フープ	2-4-D13-@100		
部位	柱	通り名	X1 Y1
符号	C1	位置	全断面
備考	仕口部HOOP D13@150		

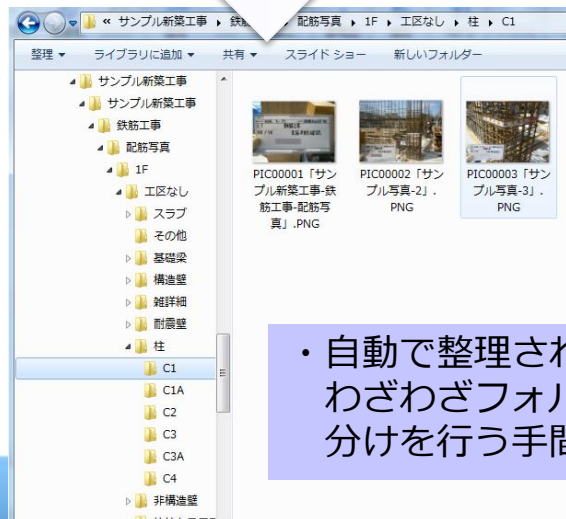
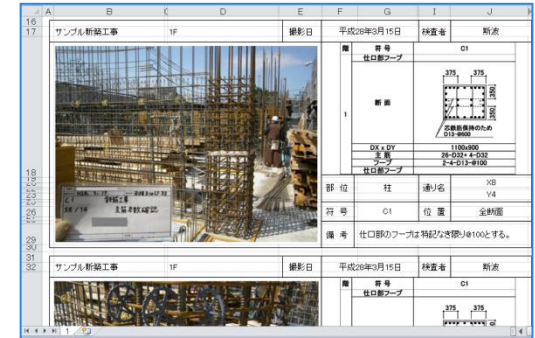
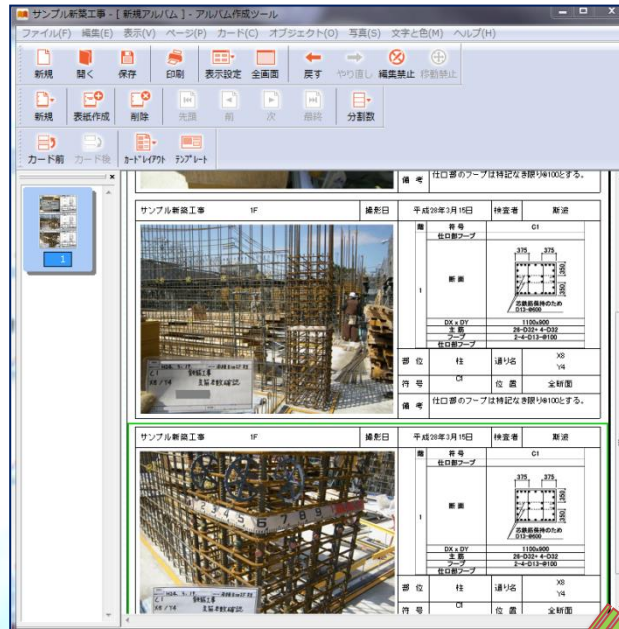
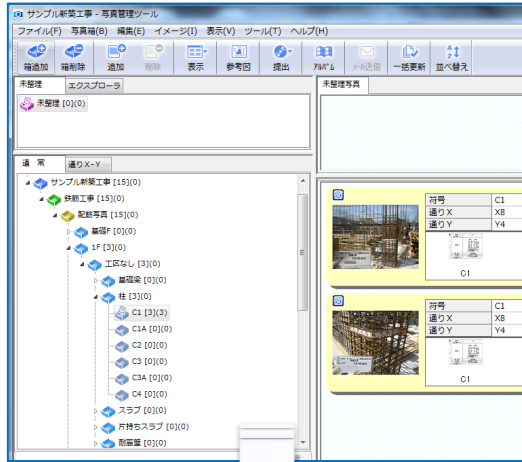
階	符号	C1	
1	仕口部フープ	C1	
	断面	375 375 1390 1390 芯鉄筋保持のため D13-@600	
	DX x DY	1100x900	
	主筋	26-D32+ 4-D32	
仕口部フープ	2-4-D13-@100		
部位	柱	通り名	X1 Y1

PHOTOMASTER Plusを利用することで容易にアルバムが作成出来ます。部材情報・断面図は自動的に関連付けされます。

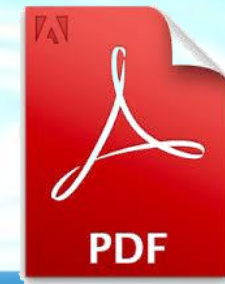
PHOTOMASTER Plus御導入のメリット～⑤

- 整理した写真をフォルダへ変換！
作成したアルバムをExcel・PDFへ変換！

Excel変換しておく事でExcel上でのアルバムの編集が可能となり、バックアップにもなります。

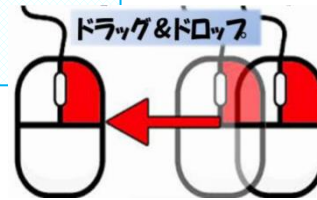
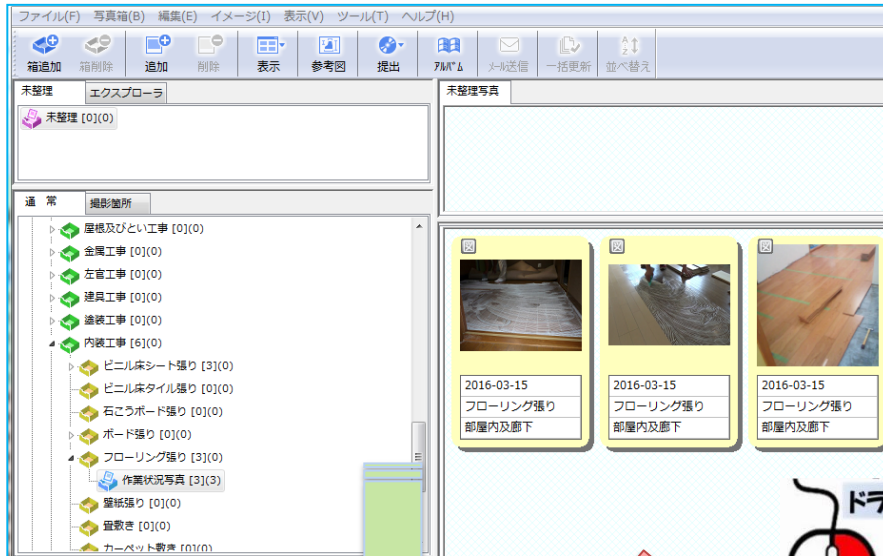


自動で整理された写真を一括フォルダ化。
わざわざフォルダを作成して写真の振り分けを行う手間は一切なくなります。



PHOTOMASTER Plus御導入のメリット～⑥

- ・ 配筋以外の写真も写真の整理・アルバムの作成が可能！



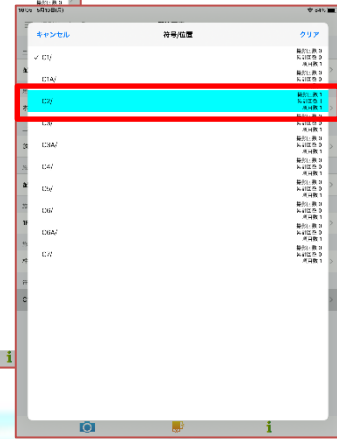
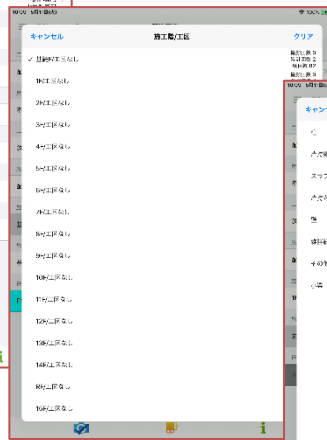
- ・ 配筋写真以外の施工写真でも「PHOTOMASTER Plus」で容易に写真の整理・帳票の作成が行えます。

PHOTOMASTER Plus御導入のメリット～⑦

- ios製のタブレット (iPhone,iPad) からの連携が可能！



現場DEカメラ LITE / PRO



撮影した箇所は
水色に変わります

- 現場DEカメラでリスト撮影した写真はカメラ (G900) の場合と同じように,PM+上で自動整理されます。



黒板には自動的にリストの情報が記載されます。
※黒板の略図表示はPROのみの機能です。

符号	C1
仕口部帯筋	□-D13 @100
2階	277
	297
	6 (3)
	1000
	1100
主筋	20-HD41
芯材筋	8-HD38
帯筋	■-U13 @100
備考	

略図アイコンをタップすると登録している略図画像を確認できます。
※略図はPHOTOMASTER Plusから撮影リストを同期する必要があります。



現場DEカメラの外部連携機能

- PHOTOMASTER Plusの写真箱を、製品検査写真で必要な項目に編集して現場DEカメラのリストと連動できます。



現場DEカメラで様々な写真を撮影・管理①

●リストの情報を電子黒板に反映して撮影が可能です

◆リストの情報に沿って、電子黒板の項目が自動入力されます

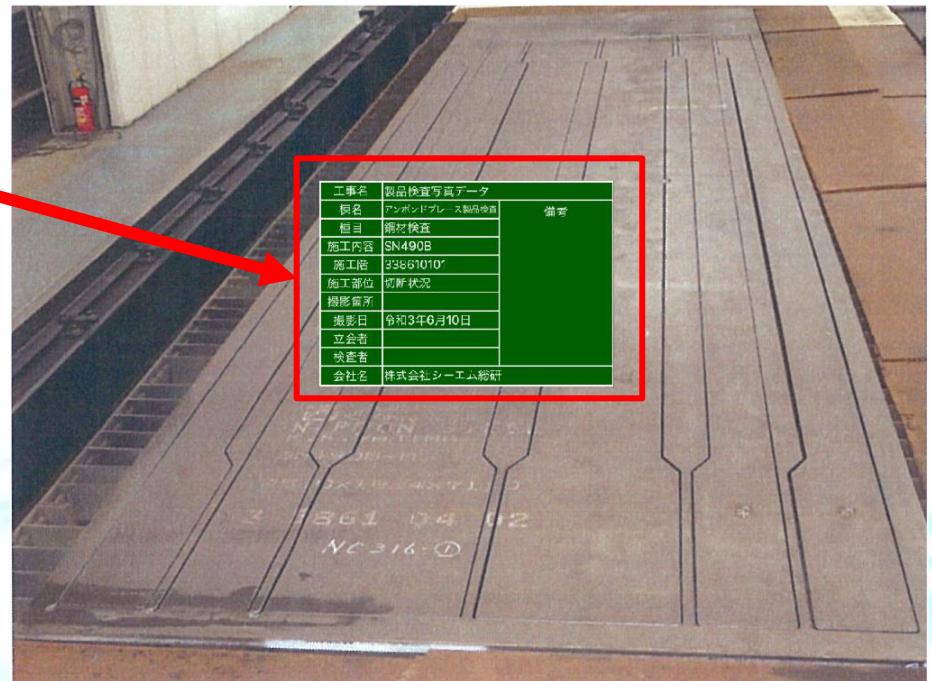
◆項目の内容を入力して黒板に反映できます

13:47 6月10日(木) 35%

撮影リスト一覧 製品検査写真.csv

工事名称	撮影回数
製品検査写真データ	撮影回数 0
建物名称	
アンボンドプレス製品検査	
工事種目	
鋼材検査	
施工内容	SN490B
施工期	338610101
施工部位	切断状況
	撮影回数 1 累計回数 1 項目数 1

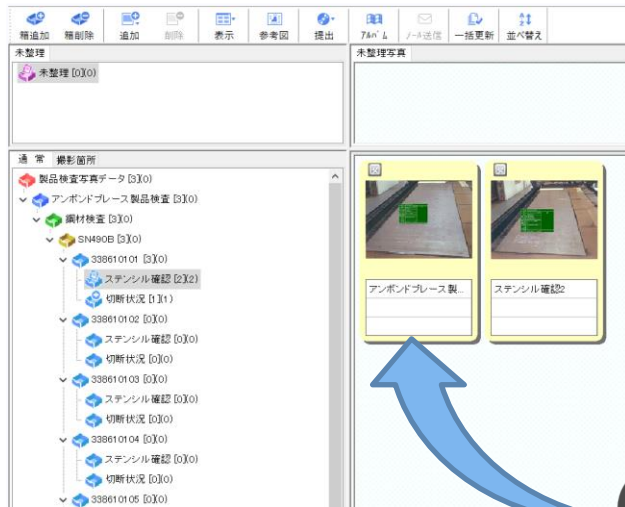
どのリストで
何回撮影したかも
分かります！



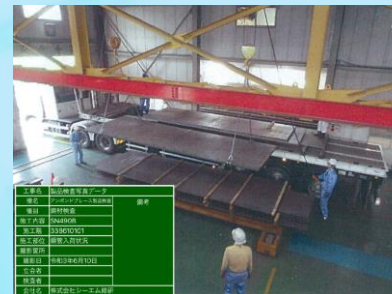
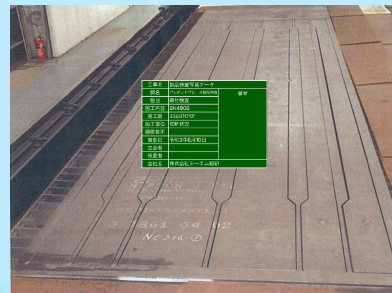
現場DEカメラで様々な写真を撮影・管理②

PHOTOMASTER Plusで楽々帳票作成！！

●写真が各写真箱に自動振り分けされます

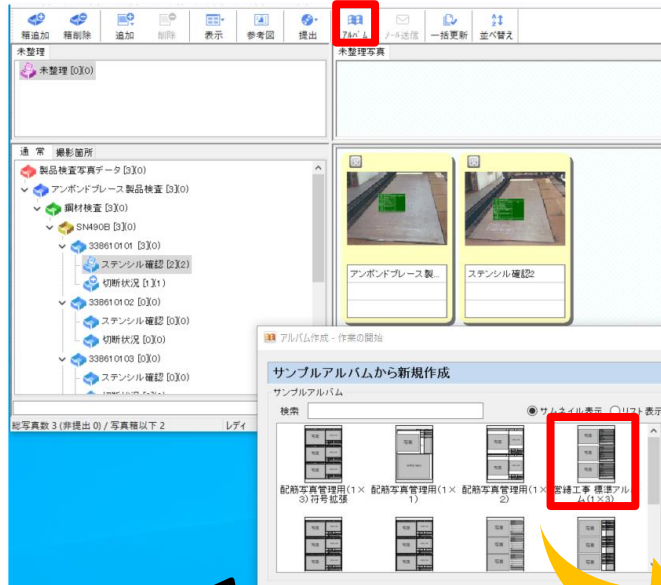


数十枚ある写真をドラッグするだけで
現場DEカメラで撮影したリストと同じ各写真箱
に自動で振り分けられます！

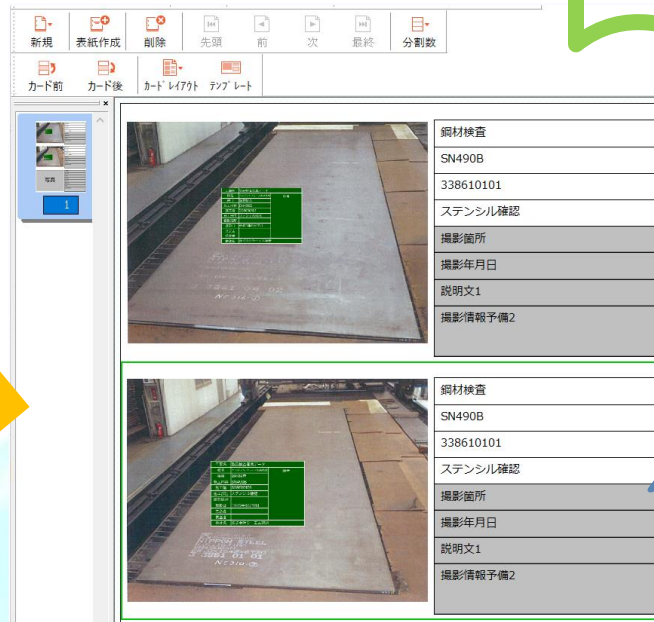


現場DEカメラで様々な写真を撮影・管理③

●写真帳票が簡単に作成できます



帳票のテンプレートを選ぶだけ！！



PDF、Excelに出力できます！



帳票の項目やレイアウトの編集も可能！

現場使用までの流れ

工事作業所

①見積依頼/注文

1. 構造図のCAD・PDFデータ
2. 全体工程表
3. 現場事務所案内図

上記、3点をメール等で送付。

E-Mail:pmsupport@cmsoken.jp

TEL :050-1780-5476

FAX :03-5785-1209

②納品(使用方法の説明)
PHOTOMASTER Plus
各作業所用データ

③システム導入後のお問い合わせ
株式会社シーエム総研サポート係
E-Mail:pmsupport@cmsoken.jp
TEL : **050-1780-5476**

株式会社シーエム総研