



■ PHOTOMASTER Plus 主要機能一覧

■ 配筋撮影ツール		
1	案件管理機能	新規工事データの登録や削除、データのインポート / エクスポート機能を備えています。
2	配筋断面図切り出し機能	構造図より個別部材の断面図を容易に切り出します。切り出した断面図は、写真管理ツール側に配筋写真と連携し、各種帳票を簡単に作成したり出力することができます。 読み込み可能なファイルフォーマットは BMP / JPG / PNG / TIFF をサポートしています。
3	構造略称マスタ管理機能	通り名(X・Y)、部位、符号、位置などのマスタを作成・管理することができ、作成したマスタは他工事で利用することができます。
4	撮影リスト機能	構造図から写真の撮影リストを作成することができ、撮影したリストはCSV形式にて入出力ができます。また黒板に貼り付ける断面図の印刷機能も備えています。
5	カメラメモ転送機能*	撮影リスト機能から、リコー社製カメラにカメラメモを出力することができます。
■ 写真管理ツール		
6	配筋断面図との連携機能	建築工事専用の機能として登録した写真は配筋断面図と自動的に関連づけられます。
7	充実した基本機能	数万枚に及ぶ大規模工事でもストレスを感じさせない軽快な動作に加えて多種多様な写真データの表示機能を備えており、写真のチェック作業を効率よく行うことができます。
8	写真箱自動生成機能	配筋撮影ツールで作成した構造略称マスタから自動的に写真整理箱を生成します。鉄筋工事以外の工種の写真管理も可能です。
9	写真情報編集機能	自動補完機能により写真情報が自動的に入力され、手入力の必要がほとんど無い仕様ですので、写真整理の労力を大幅に低減できます。
10	インデックス印刷機能	整理した写真のサムネイル印刷などが簡単に行えます。また、PDFファイルの出力機能も備えています。
11	インポート・エクスポート機能	他クライアント業者との写真データの受け渡しを可能にするインポート / エクスポート機能を備えています。
12	撮影リスト転送機能*	工事データで扱われる工種については、写真管理ツールからリコー社製カメラやiOSアプリ「現場DEカメラ」に撮影リストを転送することができます。撮影リストを使用して撮影した写真は、その情報を元に写真管理ツール上で自動的に仕分け整理されます。
13	電子納品出力機能（写真のみ）	国土交通省 営繕工事における「工事写真の撮り方」に準拠した電子納品データの出力機能を備えています。
■ アルバム作成ツール		
14	写真の一括貼り付け機能	写真管理ツールから写真を一括で貼り付けることができますので、写真帳の編集時間を大幅に短縮することができます。
15	自動レイアウト機能	写真配置などのページレイアウトをウィザードにより簡単に設定することができます。
16	テンプレート機能	よく使うレイアウトをテンプレートとして登録し、別工事のアルバムなどに登録したテンプレートを利用できます。
17	ヘッダー・フッター設定機能	ヘッダー・フッターを設定することにより、工事名や業者名などを帳票の上下に自動的に印字することができます。
18	PDFファイル出力機能	編集した帳票は印刷するだけでなく、PDF形式ファイルにて出力することができます。
19	インポート・エクスポート機能	作成したアルバムデータ及び使用写真をまとめてインポート / エクスポートすることができます。
20	フラグ更新機能	写真帳への写真データ貼り付け時、写真管理ツールが同期してサムネイル枠の背景色を変更し、その写真が貼り付け済みであることを視覚的に分かるようにしています。
■ データベースユーティリティ		
21	データベース位置の変更機能	データ管理フォルダの保存場所の変更操作ができます。ハードディスクが満杯になった場合などに他ドライブへの引越し操作ができるほか、任意のデータ管理フォルダを作成し、切り替えながら利用することも可能です。
22	事業マスター管理機能	事業マスターの初期化や CSV ファイルからの入出力などが行えます。社内標準の体裁などがある場合には形式に合わせて事業マスターを作成することで、全社共通ルールによる写真管理業務が行えるようになります。
23	適用区分変更機能	年度や種類の異なる管理基準で作成した場合など、異なる適用区分のデータを適切な基準のものに変換することができます。
24	アップデートチェック機能	製品がアップデートされた際に画面上でお知らせを表示する機能です。アップデートチェックを行なうタイミングの設定が可能です。

* リコー社製カメラ搭載の「カメラメモ」を利用した機能です。対応するカメラを用いた場合のみ、撮影リスト転送機能を利用可能です。

■ 必要推奨動作環境

OS	Windows XP (32bit)
	Windows Vista (32bit)
	Windows 7 (32bit / 64bit)
	Windows 8 (32bit / 64bit)
CPU	Pentium4 (または同等の性能を持つプロセッサ) 以上
メモリ	1GB 以上 (2GB 以上推奨)
ハードディスク	30MB 以上 (データ保存領域は別途必要です)
ディスプレイ	解像度 1,024×768 以上
動作に必要なソフトウェア	Microsoft .NET Framework 3.5 SP1 Microsoft Office Excel 2000 以上
その他	インターネット接続環境 (ライセンス認証に必要)

■ Windows OS は「Home」「Professional」等の全てのエディションとサービスパックを含みます。
■ 必要メモリ・ハードディスクの容量はシステム環境によって異なることがあります。

■ ご注意

本システムは建築工事専用システムです。
一般土木・電気通信設備・機械設備工事ならびに工事完成図書を含む電子納品には別売の「現場編集長 CALSMASER」をご利用ください。

■ 現場編集長 CALSMASER ホームページ
<http://www.calsmaster.com/>

■ サポート契約について

本システムはサポート契約が必須です。
サポート契約期間中のみ、電話・e-mail などによるサポートを行います。
詳しくは弊社または販売パートナー様へお問い合わせください。

PHOTOMASTER Plus 製品の詳細・新着情報は Web で
<http://www.genba21.com/>

※ Microsoft、Windows は米国 Microsoft Corporation の米国及びその他の国における登録商標です。
※ その他の会社名および製品名はそれぞれ各社の商標または登録商標です。
※ 製品の内容は、機能改善などの理由により予告無く変更する場合があります。

■ 開発・総発売元

DATT **ダットジャパン株式会社**
〒060-0002
北海道札幌市中央区北2条西2丁目34番地 ダイアビル10F
URL : <http://www.datt.co.jp/>
TEL : 011-207-6211 FAX : 011-207-6222

■ 共同開発

ITS Corporation **アイティーエス株式会社**
〒104-0061
東京都中央区銀座7丁目16番3号 日鐵木挽ビル3F
URL : <http://www.itsj.net/>

お求めは下記の販売店へ

〒103-0027 東京都中央区日本橋1-6-7
日本橋関谷ビル6階
株式会社シーエム総研
TEL 03-5785-1210 FAX 03-5785-1209

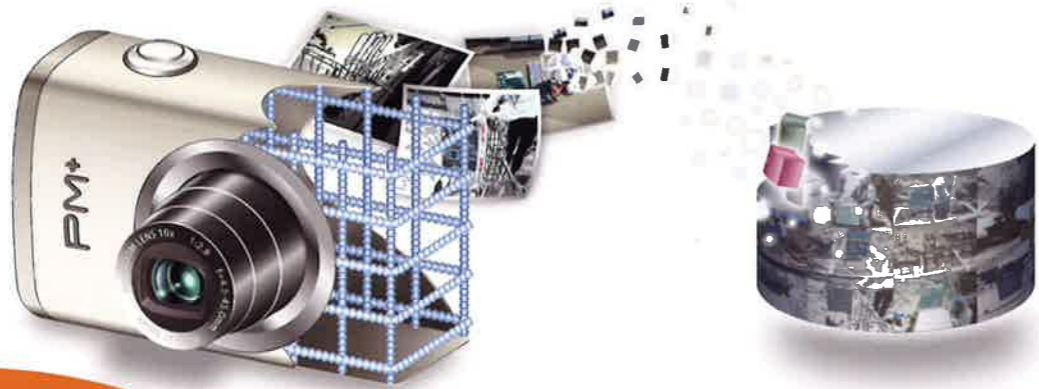
※ このカタログは2014年2月現在のものです。

20140201DT

for Windows
XP / Vista / 7 / 8

建築工事写真管理システム
PHOTO MASTER
断面図切り出し機能搭載 **PLUS**

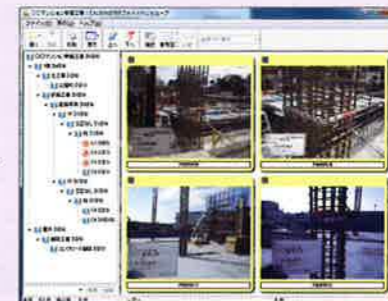
DATT **ITS Corporation**



営繕工事写真の電子納品データ出力

『PHOTOMASTER Plus Ver.3』からは、国土交通省の工事写真の撮り方(H24年3月版)に対応した写真の電子納品出力が出来るようになりました。これにより官庁営繕工事でのご利用が出来るほか、品確法に基づく写真データの長期保管にも、ソフトウェアに依存しない形式で保管できるので安心です。更に無償で利用可能な写真ビューアソフトも添付できますので、施主や監督員へのデータ提供や工事検定の際にご利用いただけます。

電子納品データの閲覧環境が無くてもOK。
ビューアがあればどんなパソコンでも閲覧できます。



標準搭載の「フォトビューア」の画面例。
写真管理ツールのような視認性で閲覧・検定作業が行えます。



アルバム撮影ツールによる編集

『写真管理ツール』に取り込んだ写真は『アルバム作成ツール』にて極めて簡単な操作で帳票化することができます。1枚ずつの貼り付けはもちろん、「一括貼り付け」の機能を利用することで、写真が数百枚あったとしても、わずかな時間で写真帳が完成します。作成された写真帳は印刷だけでなく、PDF形式でのファイル保存も可能です。

『アルバム作成ツール』での写真帳作成例。規定のレイアウトパターンを利用できるだけでなく、自由編集したオリジナルのレイアウトもテンプレート化して利用可能です。



アルバム作成ツール画面 写真帳作成イメージ(配筋) 写真帳作成イメージ(通常)



配筋撮影ツールによる断面図切り出し

『配筋撮影ツール』では構造図を元に断面図の切り出しが行えます。切り出した断面図は工事写真と自動的に連動し、帳票作成に威力を発揮します。撮影リストを作成できるため、リコー社製カメラ「G700/G700SE」や、iOS向けアプリ「現場 DE カメラ」を利用する事で、断面図を確認しながら漏らさず撮影を行うことができ、たいへん便利です。

『配筋撮影ツール』の画面例。切り出した断面図は部位や符号ごとに内部で仕分けされ、『写真管理ツール』の写真整理箱や写真情報へ自動連携されます。



構造断面図切り出し画面

配筋撮影リスト



断面図切り出しプレビュー



リコー社「G700」での表示例



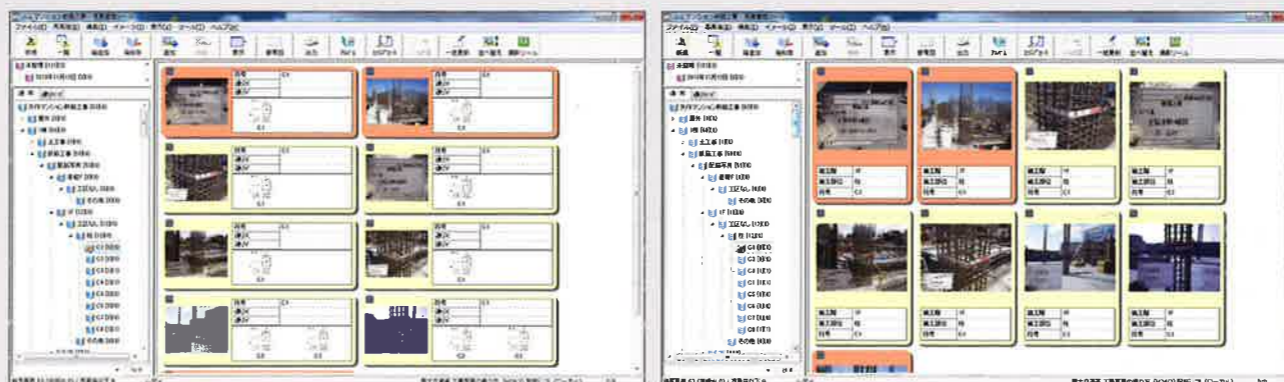
「現場 DE カメラ」での表示例



写真管理ツールによる写真の整理

『配筋撮影ツール』により切り出した断面図や符号などの情報は、『写真管理ツール』で読み込むことで一括して整理写真箱を作成します。また、配筋工事以外の工種の写真箱等もマスターから作成することができるので、プロジェクト全体の工事写真の一元管理が可能です。撮影リストを利用して撮影した写真は、自動的に仕分け整理されますので、写真整理作業に要する時間を大幅に短縮できます。

『写真管理ツール』の画面例。写真をツリー構造で表示し、多彩な表示モードで分かりやすく確認。ここで編集した写真情報は『アルバム作成ツール』側で自動連携表示したり、営繕工事向け電子納品データとして出力したりできます。



カード表示モード

サムネイル表示モード



写真情報入力画面



「カメラメモ」機能で連携可。
写真管理ツールとの相互運用で撮影した写真を自動仕分け。

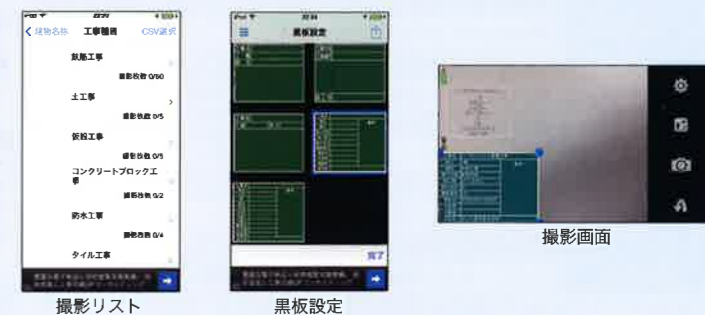


強化されたカメラ連携

iPhone や iPod touch など利用できる無料のカメラアプリ『現場 DE カメラ』をご利用頂くことが出来るようになりました。リコー社製「G700/G700SE」と同様に撮影リスト※1が利用できることで、写真の自動仕分け整理が可能となります。また、電子小黒板の機能※2も搭載しているため、現場での黒板への記述作業が不要となり、工事写真の撮影に要する時間短縮に役立ちます。

※1 撮影リストを利用するにはDropBox等のオンラインストレージの利用が必須です。
※2 電子小黒板機能は、施主の許可を得たうえでご利用ください。

お手持ちの iPhone が工事用カメラに変身！
クラウドに写真をアップすれば事務所でもリアルタイムに仕分けできます。



撮影リスト

黒板設定



実機表示イメージ

施工現場のIT化を支える新たなご提案

フォトマスタープラスは配筋写真の撮影と整理にかかる管理業務の効率化を図ることを目的とした建築工事用途の写真管理ソフトウェアです。黒板への断面図記入など手間が掛かる面倒な作業から開放します。

■推奨カメラに関して：本システムはリコー社製「G700/G700SE」ならびに iOS 専用アプリ「現場 DE カメラ」と組み合わせてご利用頂くことで撮影リスト転送・連携機能がご利用頂けます。